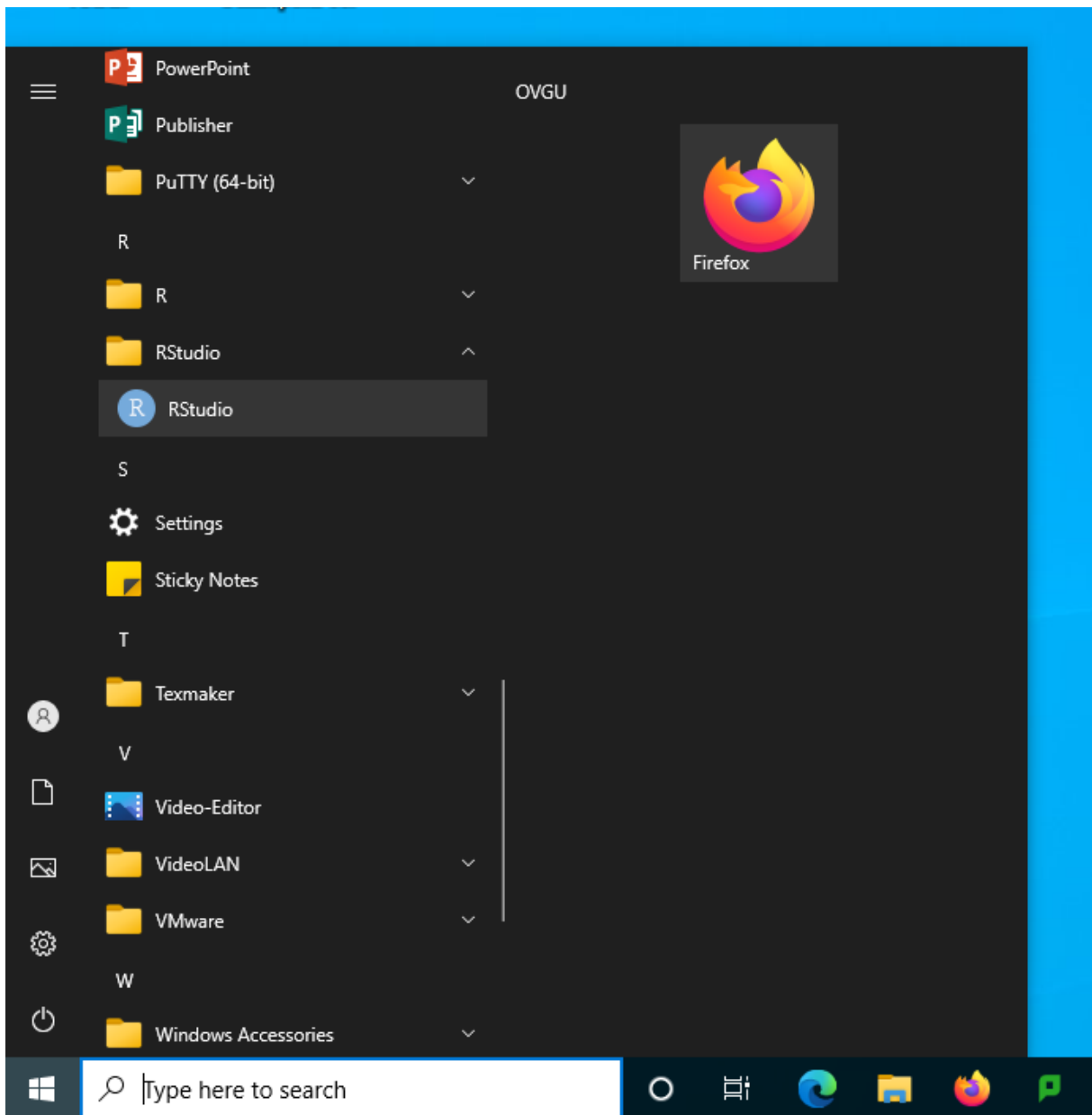
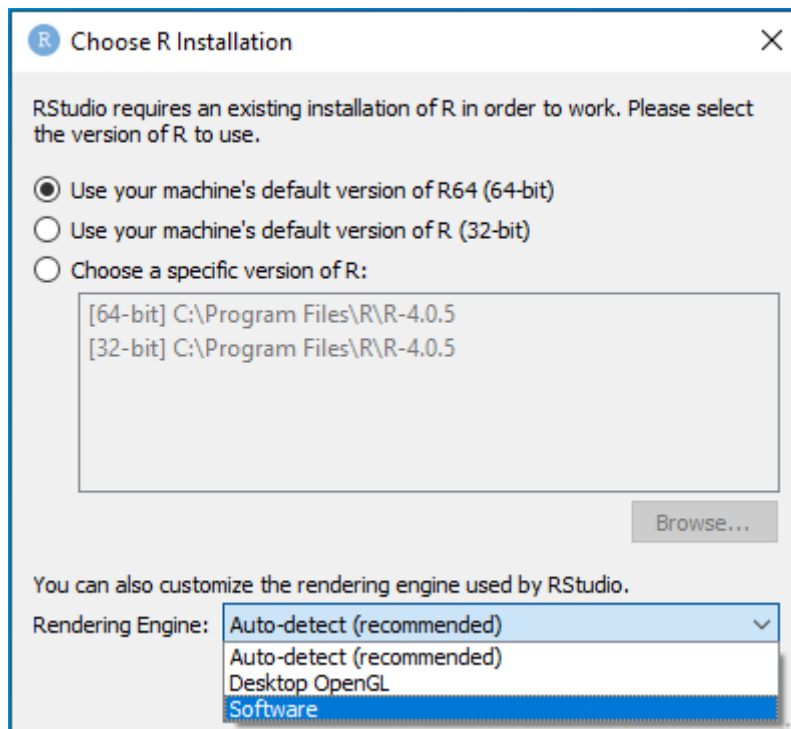


Kurzanleitung zum Starten der Statistiksoftware R

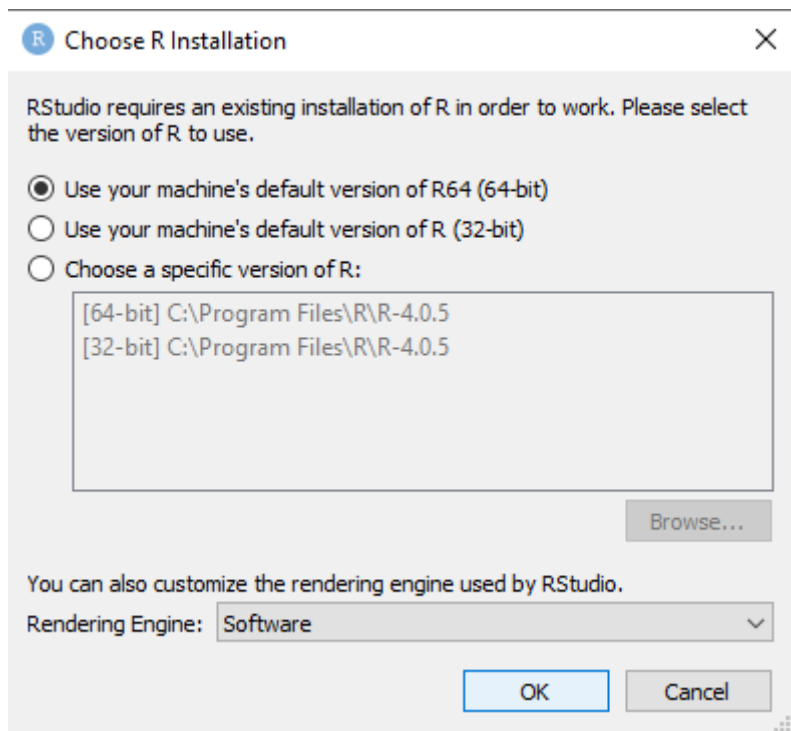
Vor dem *ersten* Start von RStudio muss die *Engine* eingestellt werden.



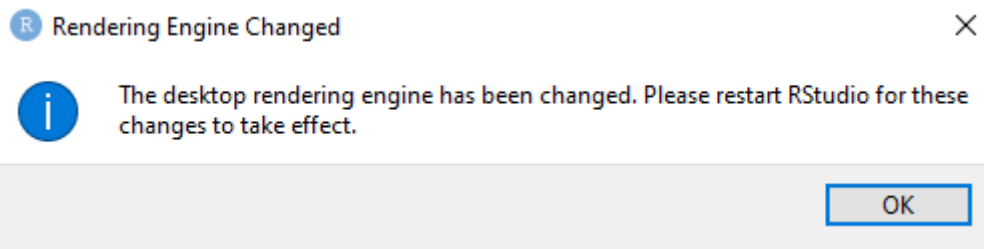
Öffnen Sie den Optionsdialog durch Halten der Taste „Strg“ + Klick auf „RStudio“



Wählen Sie die Rendering Engine: „Software“ aus.



Bestätigen Sie Ihre Auswahl durch Klick auf den Button „OK“.



Bestätigen Sie den nachfolgenden Dialog durch Klick auf den Button „OK“.

Jetzt können Sie mit RStudio arbeiten.